

Настройка сервера под Windows 10 для Python

Некоторое время тому назад я начал читать книгу Нейтана Яу. Искусство визуализации в бизнесе. Я думал усовершенствовать свои знания Excel, но оказалось, что автор больше ориентирован не на Excel, а на программирование, и его любимым языком является Python. Решив немного больше узнать об этом языке, я взялся за книгу Майка МакГрата «Программирование на Python для начинающих». В одной из глав Майк предложил запустить web-сервер на локальном ПК и сконфигурировать его для интерпретации скриптов на Python. С ходу у меня это не получилось, и помощи от [форумчан](#) также не дождался. Выручил коллега по работе, рекомендовавший материал на форуме [Stack Overflow](#). Итак...

Кликните правой кнопкой мыши на меню *Пуск*, и выберите *Программы и компоненты* → *Включение или отключение компонентов Windows*. В открывшемся окне раскройте строку *Службы IIS*, и поставьте галочки напротив *Службы Интернета*. Убедитесь, что интерфейс CGI включен (рис. 1). Включите также Консоль управления ISS (рис. 2). Нажмите *Ok*. Windows применит изменения. Это может занять несколько минут.

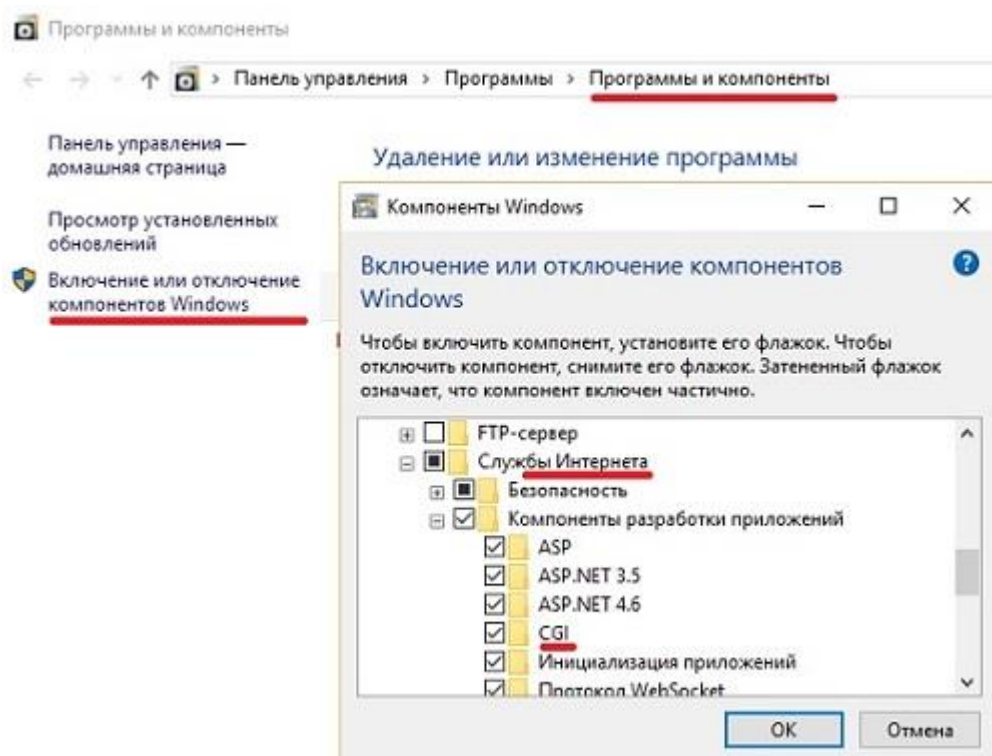


Рис. 1. Подключение [CGI](#)

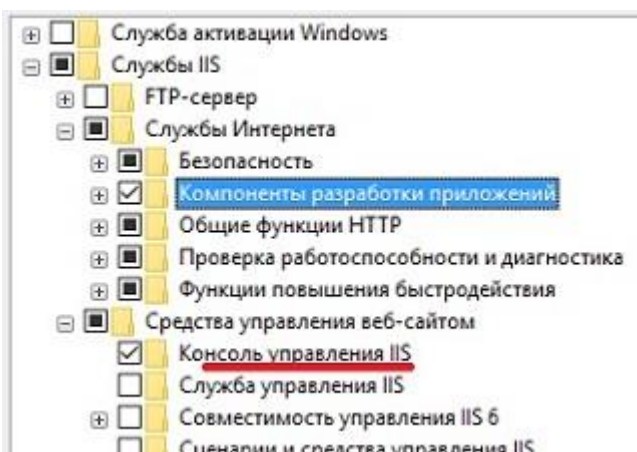


Рис. 2. Включение консоли управления IIS

Скачайте программу Python с [python.org](#). Я установил версию Python 3.5.1 с помощью [Windows x86-64 web-based installer](#) в папку по умолчанию. Убедитесь, что вы установили версию x64, если у вас 64-разрядная версия Windows.

Разместите файлы-скрипты Python в рабочей папке, например, C:\MyScripts.

Установите разрешения на файлы в каталоге C:\MyScripts чтобы разрешить IIS читать и исполнять файлы. Для этого пройдите по меню *Пуск* → *Командная строка (администратор)* и выполните три команды:

```
chdir c:\MyScripts
```

```
icacls . /grant "NT AUTHORITY\IUSR:(OI)(CI)(RX)"
```

```
icacls . /grant "Builtin\IIS_IUSRS:(OI)(CI)(RX)"
```

Откройте диспетчер служб IIS: *Пуск* → *Панель управления* → *Система и безопасность* → *Администрирование* → *Диспетчер служб IIS*. В левой части окна кликните правой кнопкой мыши на Default Web Site, и выберите *Добавить приложение* (рис. 4).

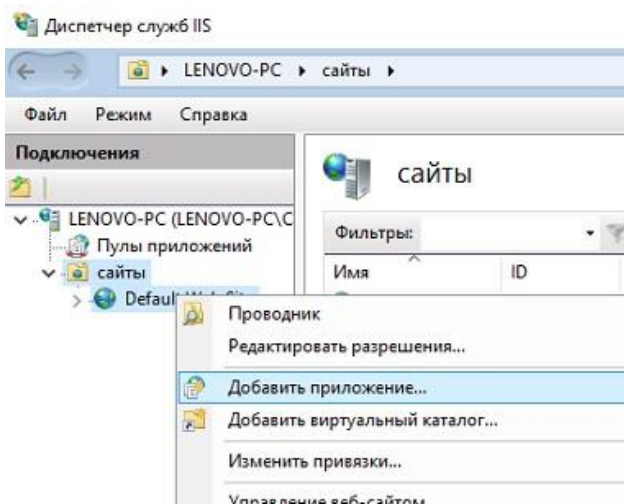


Рис. 4. Добавить приложение

Укажите виртуальный путь как /ру и физический путь к файлам (рис. 5).

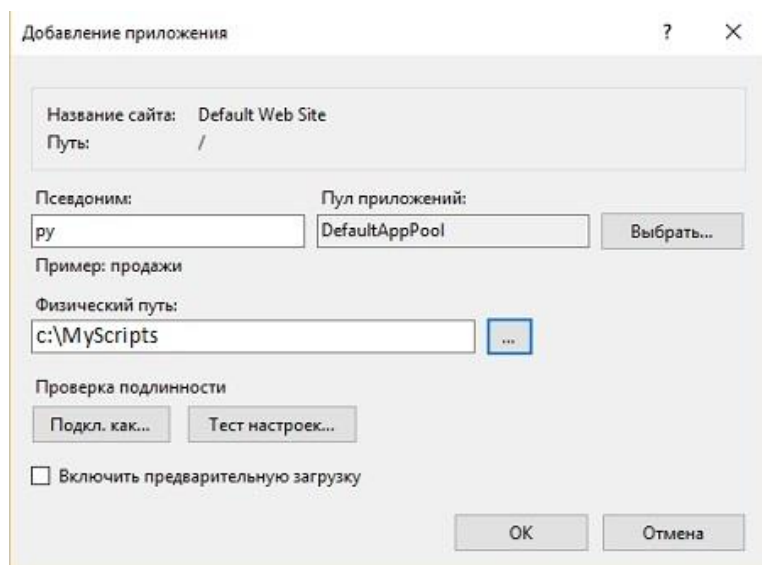


Рис. 5. Настройки нового приложения

В диспетчере служб IIS, добавьте сопоставление сценария для *.ру, и программы python.exe. Кликните на пиктограмме *Сопоставление разработчиков* (рис. 6).

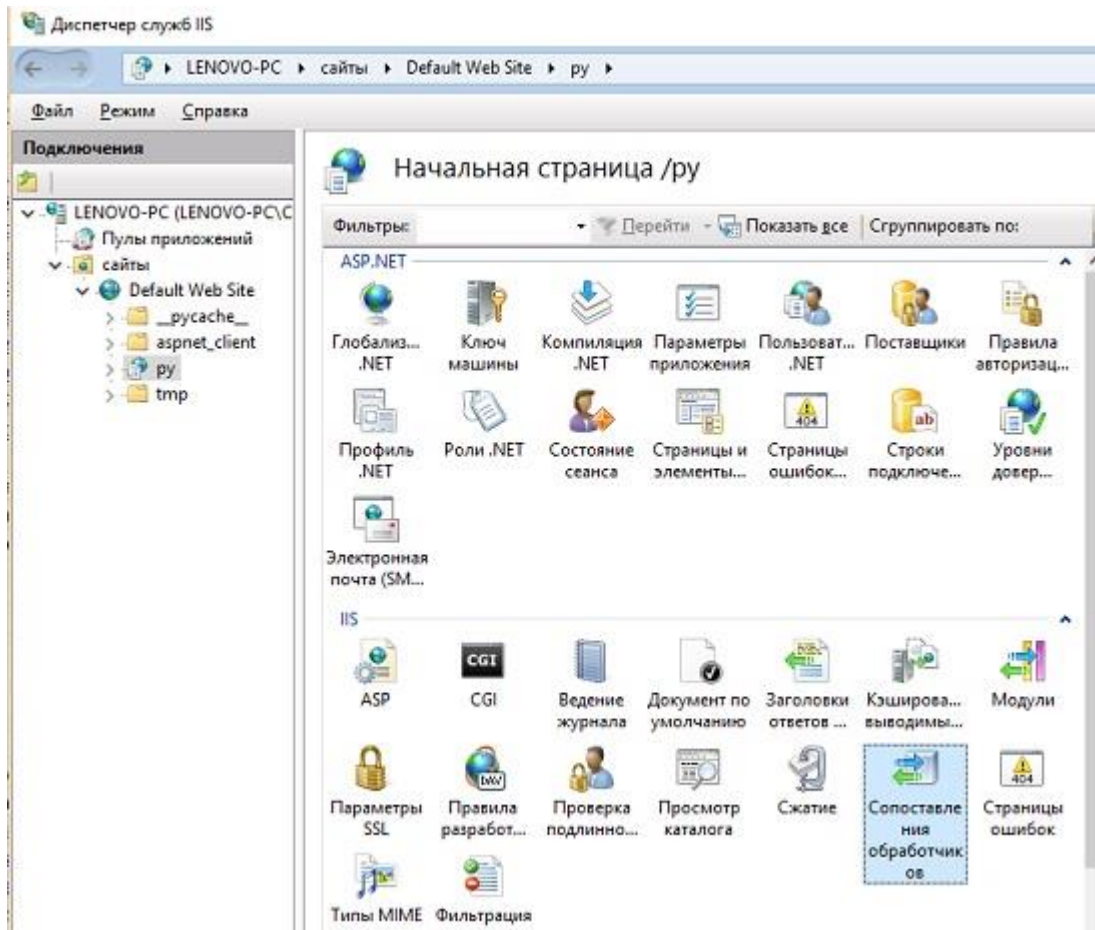


Рис. 6. Сопоставление разработчиков

Выберите действие (в правой части окна) – *Добавить сопоставление сценария*. Настройте новый сценарий (рис. 7).

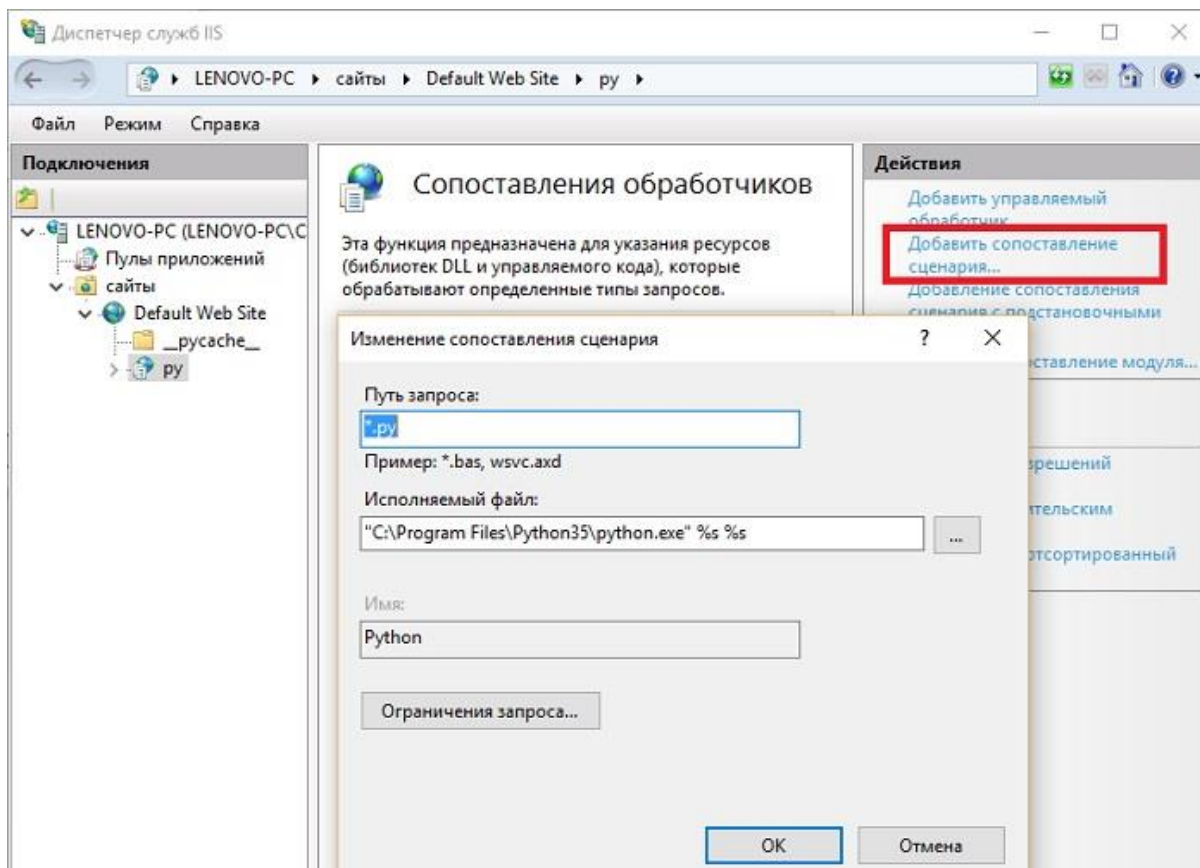


Рис. 7. Добавить сопоставление сценария

Настройте физическую папку Default Web Site (web-сайта по умолчанию, рис. 8). Теперь при наборе в web-браузере адреса localhost, будем попадать не в папку по умолчанию – C:\inetpub\wwwroot, а в папку C:\MyScripts.

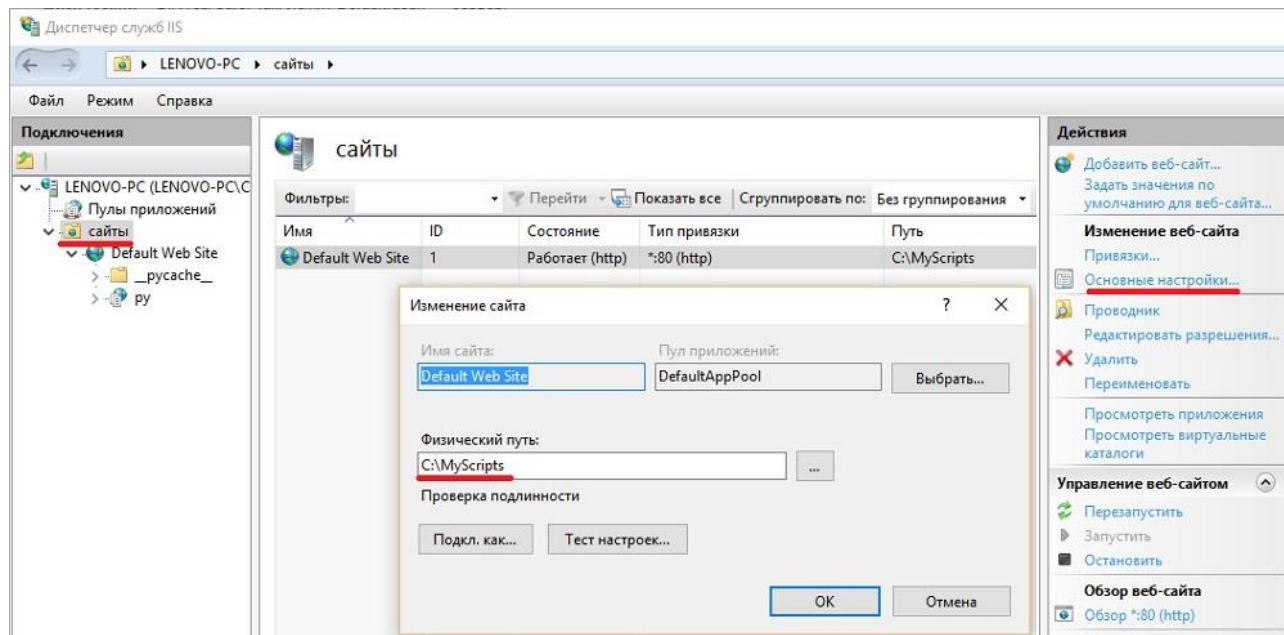


Рис. 8. Изменение физической папки, открываемой при наборе в браузере адреса localhost

Для удобства работы с локальным web-сервером добавьте возможность видеть содержимое папок. Запустите *Диспетчер служб IIS* и откройте пиктограмму *Просмотр каталога* (рис. 9).

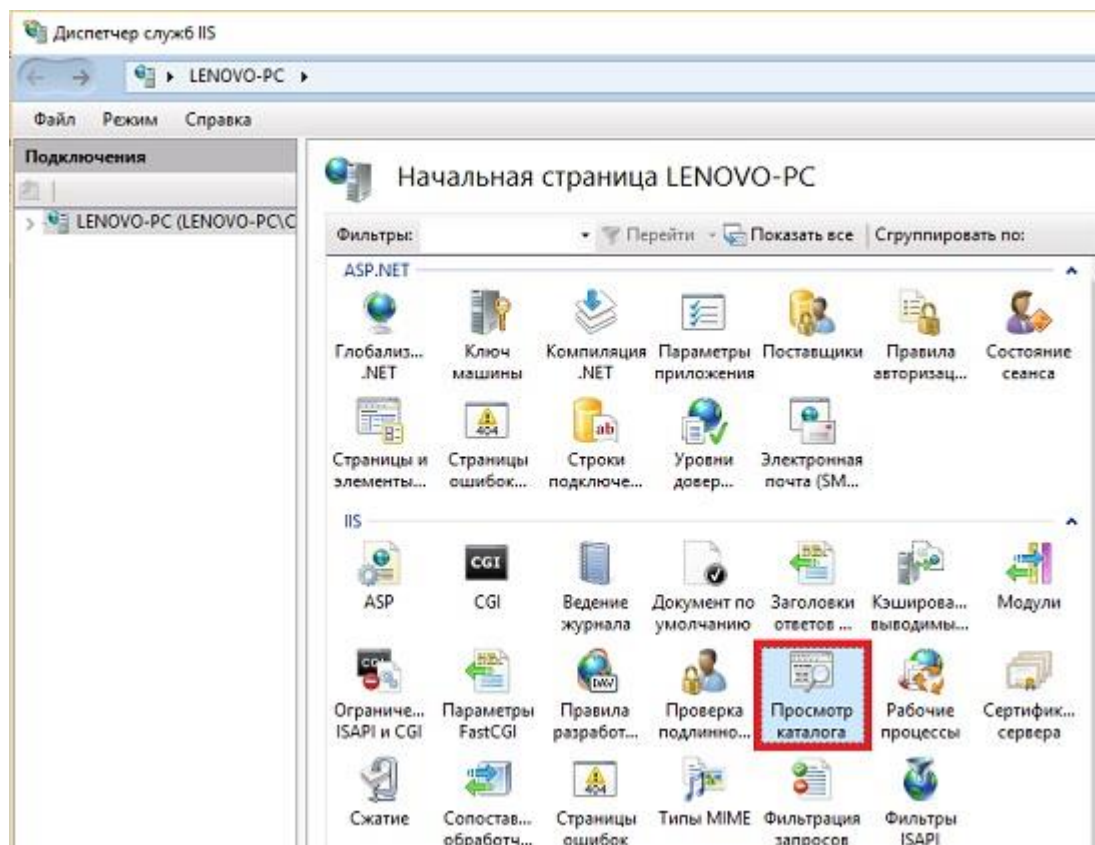


Рис. 9. Просмотр каталога

Кликните в правой части окна *Включить* (рис. 10).

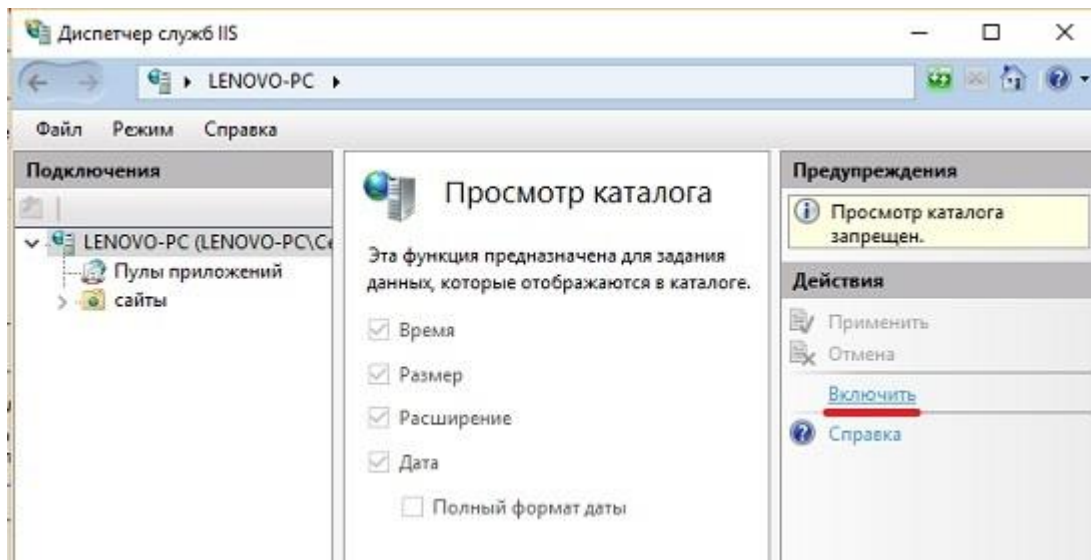


Рис. 10. Включить опцию Просмотр каталога

Теперь, если вы в браузере наберете localhost, то увидите содержимое папки C:\MyScripts (рис. 11).

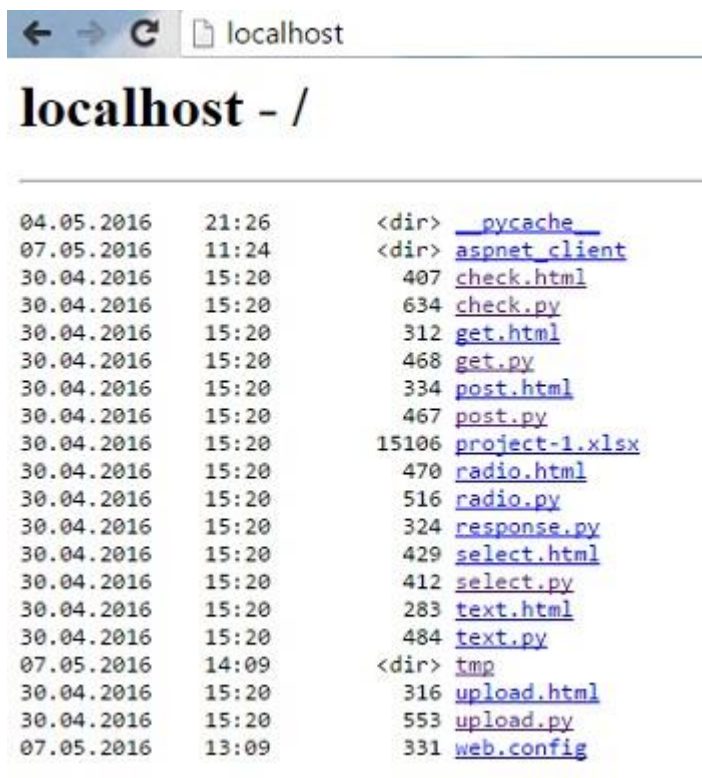


Рис. 11. Содержимое папки c:\inetpub\wwwroot наблюдаемое через web-браузер